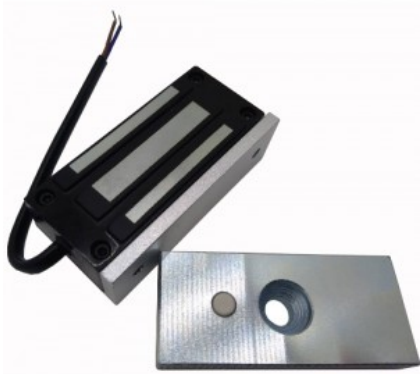


# Електромагнітний замок YM-60 (YM-60)



Електромагнітний замок YM-60 призначений для установки на шафки і вітрини. За допомогою аксесуарів може утримувати дерев'яні, металеві або скляні двері.

Даний замок ідеально підійде для установки на дверну коробку (стінку вітрини), а відповідна частина на стулку дверцята. При подачі напруги на замок, на котушці з'являється магнітне поле, яке притягує відповідну частину. Сила утримання замку 60 кг.

## Можливості

Висока міцність матеріалу, анодований алюмінієвий корпус  
Дизайн без механічних болтів  
Збільшення утримує сили  
Подвійні ізолюючі шланги  
У замку є спеціальна ніша для установки контролера RFID і плати управління замком  
Електромагнітні замки рекомендовано використовувати в приміщеннях з підвищеною пожежною небезпекою  
Для ефективної роботи замку потрібно дверний доводчик  
Для роботи замку потрібне зовнішнє джерело живлення  
Сила утримання 180 кг

## Комплектація

Замок електромагнітний YM-60  
Відповідна пластина  
Кріпильний комплект  
Шаблон для установки  
Інструкція

## Характеристики

Тип монтажу - Накладний

Напруга живлення - 12 В

Робочий температурний діапазон - от -10°C до +55°C

Габаритні розміри - замок: 80x33x9.3мм; замок з кріпильної планкою: 80x39x24мм; планка: 75x33x10мм.