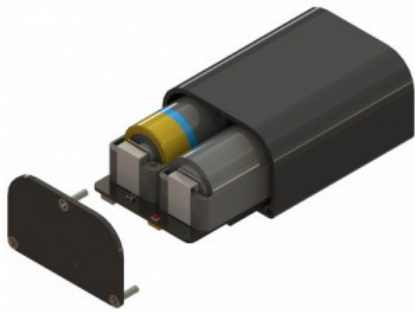


GSM закладка COBA (SOVA)



GSM-маяк COBA призначений для вирішення завдань індикативного контролю переміщення об'єкта з вимірюванням його температури. Основним застосуванням пристрою є моніторинг переміщення вантажів будь-яким видом транспорту (автомобільним, залізничним, повітряним, морським) з контролем температури біля вантажу або в тому місці, де знаходиться прилад. Для вимірювання температури використовується внутрішній датчик температури GSM-модуля. Але є можливість підключити і зовнішній датчик температури [DS1820](#) (опція).

Також даний пристрій можна використовувати в якості GSM-закладки для індикативного визначення місцезнаходження транспортного засобу і людей (діти, люди похилого віку, кур'єри), і як «тривожну кнопку» (опція). GSM-маяк може допомогти у виявленні викраденого автомобіля або пошуку загубленої людини.

За замовчуванням GSM-маяк COBA працює в режимі «Невидимий», коли він періодично «прокидається» на короткий час і при наявності реєстрації в GSM-мережі визначає координати, а також вимірює температуру всередині виробу. Потім прилад передає ці дані на сервер та Андроїд-додаток, використовуючи GPRS-технологію, та/або відправляє їх у вигляді SMS повідомлення на мобільний телефон власника. Точність визначення місцезнаходження приладу коливається від 100 м до декількох кілометрів, що залежить від щільності базових станцій оператора мобільного зв'язку в зоні знаходження виробу. За замовчуванням встановлено періодичність близько 24 годин, при цьому час автономної роботи приладу близько 1,5 року.

В екстрених випадках режим «Невидимий» можна відключити і тоді прилад буде працювати в режимі «On-line» та передавати дані зі встановленою періодичністю. В режимі «On-line» час роботи приладу буде залежати від залишкової ємності батареї живлення.

GSM-маячок COBA за замовчуванням поставляється в корпусі IP53, який не забезпечує захист від вологи в разі розміщення приладу поза салону автомобіля або вантажу. Для використання GSM-маяка в більш жорстких умовах (поза салону), прилад поставляється в корпусі IP65 (опція).

Також в якості опції є можливість змінювати тип батарейок для живлення приладу. За замовчуванням GSM-закладка поставляється з варіантом живлення від 2-х батарейок CR123, але можна замовити варіант живлення від 4-х батарейок AAA. Даний варіант розміщується тільки в герметичному корпусі IP65 ([Z-96](#)).

Вибір елементів живлення (батарейок) здійснюється користувачем, тому що в комплект GSM-маяка COBA батареї не входять! Параметри елементів живлення (тип, виробник, ємність) теж суттєво впливають на кількість сеансів зв'язку, під час яких будуть передаватися дані на сервер через GPRS і/або на телефон користувача через SMS-повідомлення.

Для роботи приладу необхідно встановити в нього nanoSIM-карту оператора мобільного зв'язку 2G стандарту.

Інструкцію для цього приладу можна скачати на закладці ІНСТРУКЦІЇ ТА ПЗ.

GSM маяком СОВА користувач може керувати дивитися його розташування за допомогою програми під Android.

Можливості

Точність визначення координат - від 100 м Кількість користувачів - 1 шт. Оповіщення при тривозі: SMS на користувача та/або Андроїд-додаток
Періодичне оповіщення: SMS на користувача та/або Андроїд-додаток
Оповіщення при розряді батареї: SMS на користувача та/або Андроїд-додаток
Конфігурування через SMS-команди та Андроїд-додаток
SMS-звіт про стан приладу
Внутрішній датчик температури
Зонвішній температурний датчик (опція)
Тривожна кнопка (опція)
Вологозахисний корпус IP65 (опція)
Елементи живлення CR123 - 2 шт. чи AAA - 4 шт. (опція)

Комплектація

GSM закладка СОВА
Інструкція користувача

Характеристики

Тип SIM-Картки - Nano SIM
Кількість провідних зон - 1 (опція)
Кількість термодатчиків - 1 (внутрішній) + 1 (зовнішній - опція)
Вхід постановки / зняття охорони - немає
Тип датчиків, що підключаються - контактні (тривожна кнопка)
Підключення датчика рівня палива - немає
GSM антена - внутрішня
GPS антена - немає
Кількість користувачів - 1
Спосіб оповіщення - SMS / Android
Спосіб передачі даних - GPRS / EDGE
Спосіб налаштування - SMS / Android
Збереження налаштувань - пристрій
Карта пам'яті - немає
Оновлення ПЗ користувачем - є
Напруга живлення - 6 В
Струм споживання в очікуванні - режим "Невидимий" до 10 мкА, режим "On-line" до 20 мА
Струм споживання при з'єднанні - до 250 мА
Тип батареї - CR123 чи AAA (опція)
Кількість батарей - 2 чи 4 (AAA - опція)

Робочий температурний діапазон - від -10°C до +60°C

Робочий частотний діапазон - 850/900/1800/1900 МГц

Габаритні розміри - 53x41x26 мм