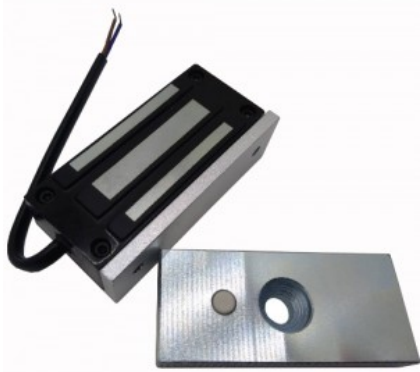


Электромагнитный замок YM-60 (YM-60)



Электромагнитный замок YM-60 предназначен для установки на шкафчики и витрины. При помощи аксессуаров может удерживать деревянные, металлические или стеклянные двери.

Данный замок идеально подойдет для установки на дверную коробку (стенку витрины), а ответная часть на створку дверцы. При подачи напряжения на замок, на катушке появляется магнитное поле, которое притягивает ответную часть. Сила удержания замка 60 кг.

Возможности

Высокая прочность материала, анодированный алюминиевый корпус

Дизайн без механических болтов

Увеличение удерживающей силы

Двойные изолирующие шланги

В замке имеется специальная ниша для установки контроллера RFID и платы управления замком

Электромагнитные замки рекомендовано использовать в помещениях с повышенной пожарной опасностью

Для эффективной работы замка требуется дверной доводчик

Для работы замка требуется внешний источник питания

Сила удержания 180 кг

Комплектация

Замок электромагнитный YM-60

Ответная пластина

Крепежный комплект

Шаблон для установки

Инструкция

Характеристики

Тип монтажа - Накладной

Напряжение питания - 12 В

Рабочий температурный диапазон - от -10°C до +55°C

Габаритные размеры - замок: 80x33x9.3мм; замок с крепежной планкой: 80x39x24мм; ответная планка: 75x33x10мм.